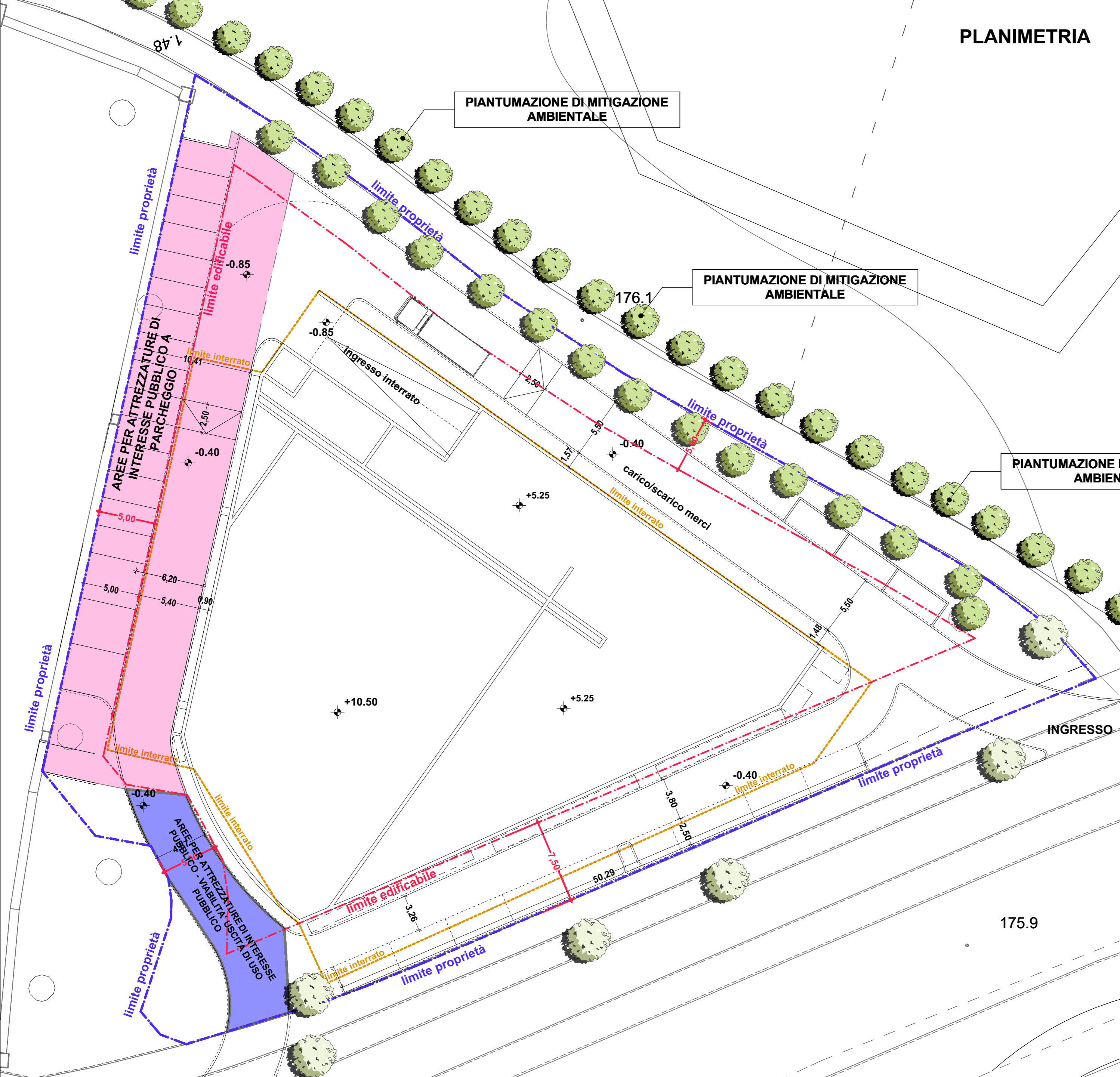


PLANIMETRIA



DATI DI PIANO

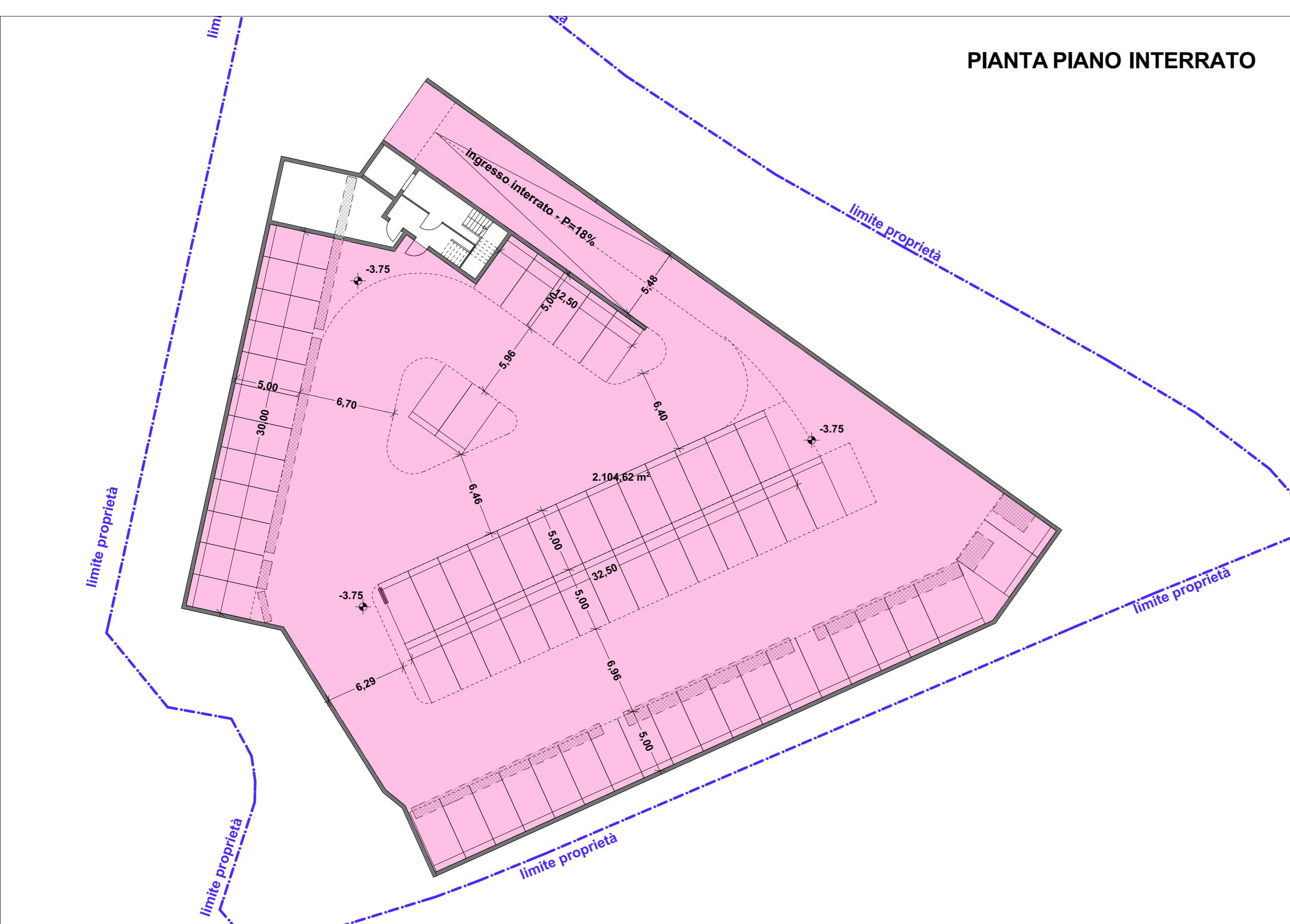
Superficie territoriale (st)	mq 4.019
S.i.p. predefinita	mq 2.500
S.i.p. di progetto	mq 2.500
Aree per servizi pubblici e/o di interesse pubblico generale richieste (100% s.i.p.)	mq 2.500
Aree per servizi pubblici e/o di interesse pubblico generale reperite	mq 2.710
- aree per attrezzature di interesse pubblico a parcheggio	mq 2.710
- parcheggi interrati	mq 2.105
- parcheggi a raso	mq 605
Superficie fondiaria (Sf = St-Aree pubbliche a raso = 4.019-722 mq)	mq 3.297
S.c. massima ammessa (50% s.f.)	mq 1.648
S.c. di progetto	mq 1.636
Spazi pertinenziali richiesti (ex art.14 NTA PGT - ipotesi insediamento 4 attività: 3postix4attività)	mq 150
Spazi pertinenziali reperiti	mq 490
Sup. permeabile richiesta (15% st)	mq 603
Sup. permeabile reperita	mq 612

- LIMITE PROPRIETA'
- LIMITE EDIFICABILE
- LIMITE INTERRATO

OPERE DI URBANIZZAZIONE

- Aree per attrezzature di interesse pubblico a parcheggio
 - interrati mq 2.105
 - piano campagna mq 605
- Aree per attrezzature di interesse pubblico - viabilità di ingresso di uso pubblico mq 117
- Filare alberato di mitigazione ambientale su parco comunale (n.25 essenze autoctone)

PIANTA PIANO INTERRATO



Comune di Palazzolo sull'Oglio
Provincia di Brescia

Piano Attuativo - P.A.3
Insedimento commerciale/terziario
Richiesta di approvazione ai sensi dell'art. 14 della L.R. 12/2005



N. AGG.	DATA	REDATTO	APPROVATO	VERIFICATO	RAZIONE DELL'EMMISSIONE
00	10/03/2014	C.A.	E.V.	N.C.	PRIMA EMISIONE
01	05/09/2014	C.A.	E.V.	N.C.	AGGIORNAMENTO VIABILITA'
02	29/10/2014	C.A.	E.V.	N.C.	AGGIORNAMENTO PARCHEGGI PERTINENZIALI E RAMPA

COMMITTENTE		GIUPPONI COSTRUZIONI S.P.A. Piazza della Repubblica, 2 Bergamo	
PROGETTISTA		arch. Nicola Cantarelli Albo degli architetti di Brescia n.1937	
ELABORATO		REGIME DELLE OPERE DI URBANIZZAZIONE	
SCALA		1:250	
LAVORO	TIPOLOGIA	PROGETTO	SETTORE
1023	PA0	URB	005
1° EMISIONE		10/03/2014	Piano Attuativo